

## PROPUESTA TECNICA LICITACION ADQ/LPL/0072014

VEHICULO DOBLE CABINA  
6 CILINDROS  
MOTOR 6 CILINDROS  
BLOQUEO DE DIFERENCIAL  
ECT CONTROL ELECTRONICO DE TRACCION  
MOTOR 4 LITROS

UNIDAD A COTIZAR FRONTIER MODELO 2014.5  
6 CILINDROS  
MOTOR 4 LITROS  
CABALLOS DE FUERZA 261  
TORQUE 381  
CAPACIDAD DDE ARRASTRE 2767 KG  
CAPACIDAD DE TANQUE DE COMBUSTIBLE 80 LITROS  
3 AÑOS O 60,000 DE GARANTIA  
TALLER Y AGENCIA AUTORIZADA EN LA CIUDAD CON MECANICOS REALMENTE  
ESPECIALIZADOS EN NUESTRA MARCA.  
BOLSAS DE AIRE  
FRENOS ABS CON BA Y EBD  
ASISTENTE DE ASCENSO (HSA)  
ASISTENTE DE DESCENSO (HDC)  
SISTEMA DE CONTROL DE TRACCION (TCS)  
CONTROL DINAMICO VEHICULAR (VDC)  
SISTEMA DE FRANADO (ABLS, VDC Y EBD EN FRENOS) 4X4

BALIZAMIENTO DE ACUERDO A LAS ESPECIFICACIONES TECNICAS DE SUBSEMUN,  
EQUIPADA CON ROLL BAR TIPO PFP CON BANCA Y ANCLAJE PARA ESPOSAS, BARRERA  
PERSONALIZADA CON EL NOMBRE DE LA DEPENDENCIA, TORRETA DE LEDS ULTIMA  
GENERACION Y SIRENA ELECTRONICA DE TABLERO.  
NO SE REQUIERE ANTICIPO

- DETALLE DE LOS ACCESORIOS A CONTINUACION

**BARRA DE LUCES MARCA CODE3 SERIE LEDX2100 MODELO 2110T9-R/B  
TORRETA LINEAL**

**TODOS LOS MÓDULOS ATORNILLADOS A LA BASE DE ALUMINIO Y DENTRO DE LA MISMA  
( NO LUCES FUERA DEL CUERPO PRINCIPAL)**

**MODELO 2110T**

**22 MÓDULOS DE LED'S ( 78 LEDS ) DISTRIBUIDOS DE LA SIGUIENTE FORMA**

**TODOS LOS MÓDULOS ATORNILLADOS A LA BASE DE ALUMINIO DE LA  
TORRETA**

**18 MÓDULOS ( 66 LEDS EN COLOR ROJO/AZUL)**

**4 MÓDULOS (12 LEDS EN COLOR CLARO )**

**ACERCAMIENTO Y CALLEJONERAS.**

—

—

— **4 MÓDULOS DE 9 LED'S GENERACIÓN IV (ULTIMA GENERACIÓN) HORIZONTALES CON FILTRO DE ÓPTICA ABIERTA , TUBO DE CRISTAL , PARA CUBRIR 360°, EN LAS ESQUINAS (2 ROJOS Y 2 AZULES) TIPO TORUS**

— **8 MÓDULOS DE 3 LED'S GENERACIÓN IV (ULTIMA GENERACIÓN) HORIZONTALES CON FILTRO DE ÓPTICA DIRECCIONAL , LENTE CONICO CRISTALINO ,PARA PROYECTAR LA SEÑAL EN FORMA DIRECTA , HACIA ATRÁS, 4 ROJOS Y 4 AZULES. TIPO TORUS**

— **6 MÓDULOS DE 3 LED'S GENERACIÓN IV (ULTIMA GENERACIÓN) HORIZONTALES CON FILTRO DE ÓPTICA DIRECCIONAL ,LENTE CONICO CRISTALINO ,PARA PROYECTAR LA SEÑAL EN FORMA DIRECTA , HACIA EL FRENTE , 3 ROJO Y 3 AZUL. TIPO TORUS**

— **2 MÓDULOS DE 3 LED'S GENERACIÓN IV (ULTIMA GENERACIÓN) (REBEL ) HORIZONTALES CON FILTRO DE ÓPTICA DIRECCIONAL PARA PROYECTAR LA SEÑAL EN FORMA DIRECTA HACIA EL FRENTE CLAROS ( LUZ DE ACERCAMIENTO..**

**2 MÓDULOS DE 3 LED'S GENERACIÓN IV (ULTIMA GENERACIÓN) (REBEL )**

— **HORIZONTALES CON FILTRO DE ÓPTICA DIRECCIONAL PARA PROYECTAR LA SEÑAL EN FORMA DIRECTA HACIA LOS LADOS , UNO DE CADA LADO CLAROS (CALLEJONERAS).**

**CONECTADOS A TARJETA CENTRAL**

**HASTA 18 MODOS DE FLASHEO**

**OPERACIÓN DE LOS MÓDULOS PARA SU ENCENDIDO EN FORMA INDEPENDIENTE O SIMULTANEA DE ACUERDO A LAS NECESIDADES DE PATRULLAJE.**

**MÓDULOS DE LED'S DE ESQUINA**

**MÓDULOS DE LED'S DIRECCIONALES HACIA EL FRENTE Y**

# NISSAN TEPA

Compactos de los Altos S.A. de C.V  
Anacleto González Flores N° 1085  
Col. Las Aguilillas C.P. 47698  
Tel. (378) 788 8400  
Tepatitlán de Morelos, Jalisco

HACIA ATRÁS

MÓDULOS DE LED'S ALTERNANTES PARA PATRULLAJE  
PREVENTIVO HACIA EL FRENTE Y HACIA ATRÁS.

CALLEJONERA IZQUIERDA

CALLEJONERA DERECHA

LUZ DE ACERCAMIENTO

- CAJAS DE CONTROL DE 6 INTERRUPTORES ILUMINADOS  
PARA ACCIONAR LA TORRETA EN LOS SIGUIENTES PASOS  
(RECOMENDADO)

CUATRO MÓDULOS DE ESQUINA

CUATRO LEDS HACIA EL FRENTE Y HACIA ATRÁS

CALLEJONERA IZQUIERDA

CALLEJONERA DERECHA

LUZ DE TRABAJO

DIMENSIONES:

119-120 CM. (47") DE LARGO.

5.3 CM. (2.1") DE ALTO

31 CM. (12 1/4") DE ANCHO

PESO 10.5 KILOS

BASE DE ALUMINIO EXTRUIDO CALIBRE 12 CON ESPESOR ADECUADO PARA SOPORTAR LOS ESFUERZOS TRASMITIDOS A LA BARRA DE LUCES POR EL VEHÍCULO PATRULLA (VIBRACIÓN, VELOCIDAD, ETC.) ASÍ COMO TEMPERATURA, MEDIO AMBIENTE Y OTROS ELEMENTOS INTERNOS Y EXTERNOS QUE AFECTAN A UNA PATRULLA.

- DOMOS DE POLICARBONATO COLOR CRISTAL, INYECTADOS EN UNA PIEZA, ALTA RESISTENCIA AL IMPACTO Y A RAYOS UV, DISEÑO AERODINÁMICO, INTERCAMBIABLES, SELLADO QUE IMPIDE EL PASO DEL AGUA.
- TAPAS TEXTURIZADAS RESISTENTES AL IMPACTO Y A RAYOS UV DE POLICARBONATO ROJO/CLARO/AZUL, ( O CLARO ) UTILIZANDO SISTEMA DE GRAPAS PARA FIJARSE, PERMITIENDO UN RÁPIDO MANTENIMIENTO.

EL SISTEMA DE GRAPAS FACILITA EL MANTENIMIENTO AL MISMO TIEMPO QUE HA SIDO PROBADO A ALTAS VELOCIDADES CON EXCELENTES RESULTADOS.

SISTEMA DE SELLADO CON EMPAQUE QUE EVITA POLVO. HUMEDAD O CUALQUIER AGENTE EXTERNO.

- SOPORTE DE MONTAJE METÁLICO QUE GARANTIZA LA SUJECIÓN Y EVITA

LA VIBRACIÓN EL CUAL PUEDE SER CON GANCHOS PARA EVITAR MAYOR DAÑO AL VEHÍCULO O PERMANENTE.

# NISSAN TEPA

Compactos de los Altos S.A. de C.V  
Anacleto González Flores N° 1085  
Col. Las Aguilillas C.P. 47698  
Tel. (378) 788 8400  
Tepatitlán de Morelos, Jalisco

## 4-. SIRENA CODE 3 MODELO 3692



SIRENA CODE3 MODELO 3692, CON LAS SIGUIENTES ESPECIFICACIONES

DIMENSIONES 6.75 " DE LARGO \* 7 " DE ANCHO \* 2.75 " DE ALTURA

PESO 3 LBS APROX.

100/200 WATTS

CAPACIDAD DE DOS BOCINAS DE 100 WATTS

3 SONIDOS OFICIALES (WAIL-HI-LO, YELP)

ENCENDIDO Y VOLUMEN EN EL MISMO BOTÓN

- CORNETA DE AIRE ACCIONADA CON BOTOS DE PRESIÓN " PUSH BOTÓN"
- SONIDO MOMENTÁNEO (MANUAL) ACCIONADO CON BOTÓN DE PRESIÓN " PUSH

BOTÓN"

EL ACCIONAMIENTO DE CORNETA DE AIRE ASÍ COMO EL ACCIONAMIENTO MOMENTÁNEO SE HACE CON BOTONES DIFERENTES, UNO DEL OTRO.

MICRÓFONO PARA VOCEO

VOLTAJE 10-16 VOLTS CD

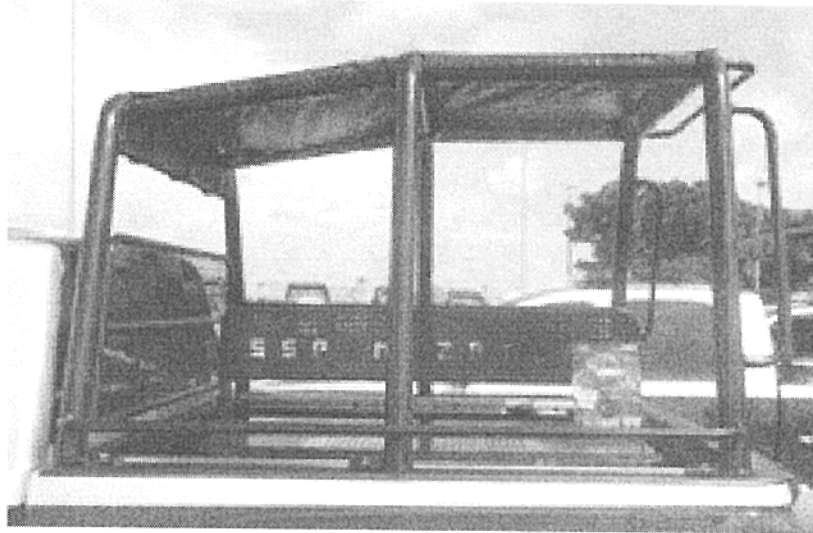
8 AMPERES POR CADA BOCINA

FRECUENCIA 600 A 1800 HERTZ

## 3.- BOCINA CODE 3 MODELO Z100LP DE 100 WATTS.



### 3-. ROLL BAR TIPO PFP

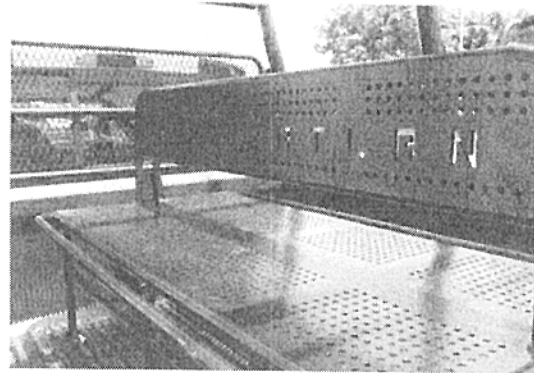


- (1) ESTRUCTURA HECHA DE TUBO REDONDO DE 2 ½ EN CALIBRE 14 DE ACERO ROLADO EN FRÍO. EN TRES MARCOS CON UNA ALTURA DE 72.5 CM EL DELANTERO Y 94 CM EL CENTRAL Y TRASERO.
- (2) MATERIAL DESPLEGADO CAL 16 PARA CUBRIR EL MEDALLON CON ESTRUCTURA DE TUBO DE 1" CAL 16.
- (3) PORTE ESPOSAS TRASERA DE 1" CALIBRE 16 DE ACERO ROLADO EN FRÍO.
- (4) APOYO DE SEIS PUNTOS SOBRE EL RIEL DE LA CAJA DE LA CAMIONETA.
- (5) PORTA ESPOSAS LATERAL DE 1" CALIBRE 16.
- 
- 
- 
- ACABADO EN COLOR NEGRO CON PINTURA ELECTROSTÁTICA HORNEADA CON PROTECCIÓN UV.
- INCLUYE TORNILLERÍA DE ALTA PARA UNA MEJOR SUJECIÓN.
- CUMPLE CON LA ESPECIFICACIÓN DE CALEA

### 5-. BANCA CENTRAL CON RESPALDO

# NISSAN TEPA

Compactos de los Altos S.A. de C.V  
Anacleto González Flores N° 1085  
Col. Las Aguilillas C.P. 47698  
Tel. (378) 788 8400  
Tepatitlán de Morelos, Jalisco



ESTRUCTURA METALICA EN TUBULAR REDONDO DE 1 CALIBRE 16.  
6 PUNTOS DE SUJECION EN TUBULAR REDONDO DE 1 CAL 16 Y PLACA DE ¼"  
RESPALDO Y ASIENTO EN LAMINA CALIBRE 16 CON PUNZONADO EN REDONDO DE ¼"  
SECCIONADO SEGÚN LA CAPACIDAD DE PERSONAS DE LA BANCA.  
PERSONALIZADO EN RESPALDO EN PUNZONADO REDONDO CON LAS SIGLAS DE LA  
DEPENDENCIA.  
REFUERZOS EN TUBULARE OVALADO DE 15MM X 30MM.  
2 PORTA ESPOSAS (1 POR CADA LADO)  
ACABADO EN COLOR NEGRO CON PINTURA ELECTROSTATICA Y PROTECCION UV.  
TORNILLERIA DE 3/8" EN ALTA RESISTENCIA CON ACABADO GALVANIZADO.  
EMPAQUES DE POLIURETANO PARA SU INSTALACION EN CALIBRE ¼"  
MEDIDAS CONFORME AL VEHICULO A INSTALAR.

## 6-. BARRERA CENTRAL



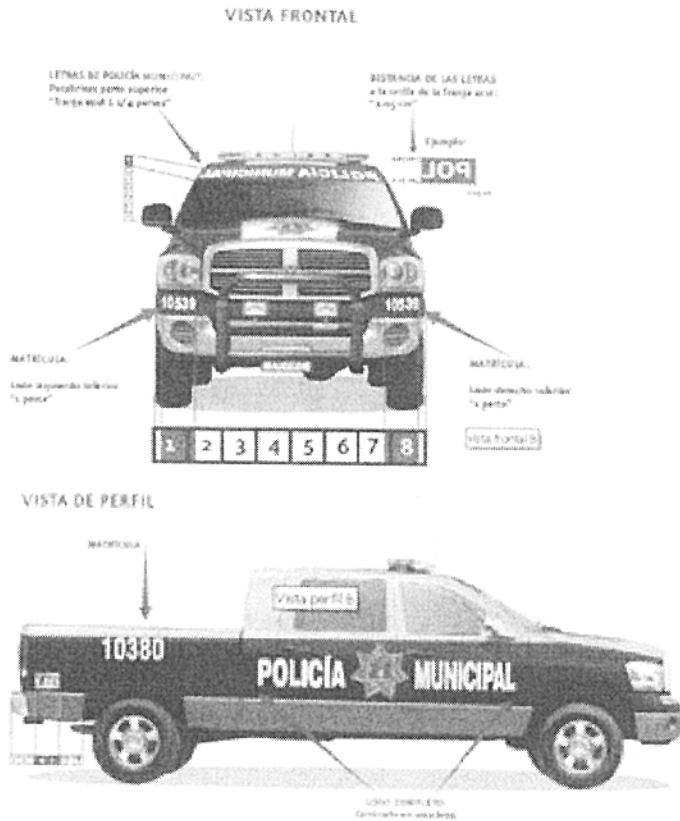
- 2 PLACAS LATERALES DE CALIBRE ¼" A36 ACERO AL CARBON EN ROLADO CALIENTE.
- 1 TUBO SUPERIOR DE 2" CALIBRE 14.
- 1 TUBO INFERIOR DE 2" CALIBRE 14 CON DOS ARGOLLAS EN ALAMBRON PULIDO DE 3/8 (1 POR CADA LADO)
- 1 TUBO CENTRAL DE 2 ½ CAL 16 CON 2 PORTAFAROS.
- 2 TOPES DE PVC CON PROTECCION UV PARA EVITAR CUARTEADURAS POR EL SOL.
- PINTURA ELECTROSTATICA EN COLOR NEGRO CON PROTECCION UV PARA EVITAR DECOLORACION DE LA MISMA.
- JGO DE HERRAJES EN PLACA DE ¼" PARA SUJETARSE AL CHASIS.
- TORNILLERIA DE ALTA EN ACABADO GALVANIZADO PARA EVITAR OXIDACION.
- EL DISEÑO PUEDE CAMBIAR SEGÚN LA MARCA DEL VEHICULO.

## 7-. ROTULACION SUJETA AL MANUAL DE IDENTIDAD SUBSEMUN O COMO EL USUARIO INDIQUE.

VINIL GRADO INGENIERÍA 3D CON ESCUDOS Y NÚMEROS DE EMERGENCIA EN MATERIAL REFLEJANTE

# NISSAN TEPA

Compactos de los Altos S.A. de C.V  
Anacleto González Flores N° 1085  
Col. Las Aguilillas C.P. 47698  
Tel. (378) 788 8400  
Tepatitlán de Morelos, Jalisco



## 2) Vista trasera patrulla municipal y estatal



- IVA NO INCLUIDO
- 5 AÑOS DE GARANTÍA EN TORRETA CONTRA DEFECTOS DE FABRICACIÓN O VICIOS OCULTOS
- 3 AÑOS D GARANTÍA EN SIRENA.
- 5 AÑOS DE GARANTÍA EN ACCESORIOS DE METAL
- 1 AÑOS DE GARANTÍA EN ROTULACIÓN
- INSTALACIÓN INCLUIDA



# NISSAN TEPA

LOS EQUIPOS DE LED'S DE LA MARCA CODE3 SON FABRICADOS  
BAJO LAS NORMAS DE CALIDAD ISO 9001:2000 Y SOMETIDOS A  
LAS PRUEBAS DE LA ASOCIACIÓN DE INGENIEROS EN  
AUTOMOVILÍSTICA

---

Compactos de los Altos S.A. de C.V  
Anacleto González Flores N° 1085  
Col. Las Aguilillas C.P. 47698  
Tel. (378) 788 8400  
Tepatitlán de Morelos, Jalisco