

## PROPUESTA ECONOMICA LICITACION ADQ/LPL/0072014

VEHICULO DOBLE CABINA  
6 CILINDROS  
MOTOR 6 CILINDROS  
BLOQUEO DE DIFERENCIAL  
ECT CONTROL ELECTRONICO DE TRACCION  
MOTOR 4 LITROS

UNIDAD A COTIZAR FRONTIER MODELO 2014.5

PRECIO UNITARIO

\$ 386,200.00 PRECIO NETO IVA INCLUIDO

TOTAL DE LA OPERACIÓN \$ 1,544,800.00 POR UNIDAD SIN ACCESORIOS.

BALIZAMIENTO DE ACUERDO A LAS ESPECIFICACIONES TECNICAS DE SUBSEMUN, EQUIPADA CON ROLL BAR TIPO PFP CON BANCA Y ANCLAJE PARA ESPOSAS, BARRERA PERSONALIZADA CON EL NOMBRE DE LA DEPENDENCIA, TORRETA DE LEDS ULTIMA GENERACION Y SIRENA ELECTRONICA DE TABLERO.

PRECIO UNITARIO \$ 56,941.71

PRECIO TOTAL ACCESORIOS \$ \$ 227,766.82

- DETALLE DE LOS ACCESORIOS A CONTINUACION

**BARRA DE LUCES MARCA CODE3 SERIE LEDX2100 MODELO 2110T9-R/B**

**TORRETA LINEAL**

**TODOS LOS MODULOS ATORNILLADOS A LA BASE DE ALUMINIO Y DENTRO DE LA MISMA  
( NO LUCES FUERA DEL CUERPO PRINCIPAL )**

**MODELO 2110T**

**22 MÓDULOS DE LED'S ( 78 LEDS ) DISTRIBUIDOS DE LA SIGUIENTE FORMA**

**TODOS LOS MODULOS ATORNILLADOS A LA BASE DE ALUMINIO DE LA  
TORRETA**

**18 MODULOS ( 66 LEDS EN COLOR ROJO/AZUL )**


**4 MODULOS ( 12 LEDS EN COLOR CLARO )**

**ACERCAMIENTO Y CALLEJONERAS.**

# NISSAN TEPA

Compactos de los Altos S.A. de C.V  
Anacleto González Flores N° 1085  
Col. Las Aguilillas C.P. 47698  
Tel. (378) 788 8400  
Tepatitlán de Morelos, Jalisco

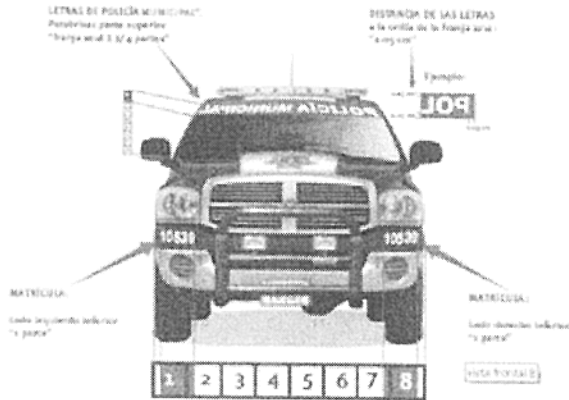
LOS EQUIPOS DE LED'S DE LA MARCA CODE3 SON FABRICADOS  
BAJO LAS NORMAS DE CALIDAD ISO 9001:2000 Y SOMETIDOS A  
LAS PRUEBAS DE LA ASOCIACIÓN DE INGENIEROS EN  
AUTOMOVILÍSTICA


# NISSAN TEPA

Compactos de los Altos S.A. de C.V  
 Anacleto González Flores N° 1085  
 Col. Las Aguilillas C.P. 47698  
 Tel. (378) 788 8400  
 Tepatlán de Morelos, Jalisco

VISTA FRONTAL



VISTA DE PERFIL



2) Vista trasera patrulla municipal y estatal

VISTA TRASERA



*[Handwritten signature]*

*[Handwritten signature]*

- IVA NO INCLUIDO
- 5 AÑOS DE GARANTÍA EN TORRETA CONTRA DEFECTOS DE FABRICACIÓN O VICIOS OCULTOS
- 3 AÑOS D GARANTÍA EN SIRENA.
- 5 AÑOS DE GARANTÍA EN ACCESORIOS DE METAL
- 1 AÑOS DE GARANTÍA EN ROTULACIÓN
- INSTALACIÓN INCLUIDA

*[Handwritten signature]*

*[Handwritten signature]*

*[Handwritten signature]*

*[Handwritten signature]*

*[Handwritten signature]*

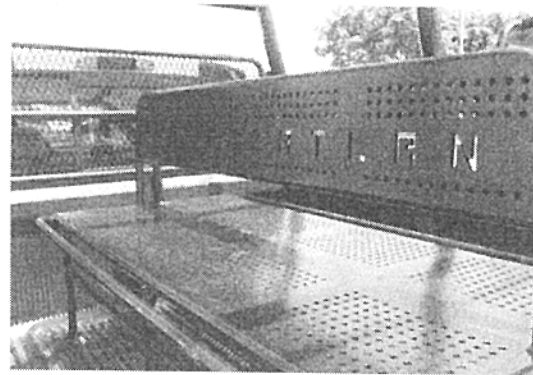


# NISSAN TEPA

Compactos de los Altos S.A. de C.V  
Anacleto González Flores N° 1085  
Col. Las Aguilillas C.P. 47698  
Tel. (378) 788 8400  
Tepatitlán de Morelos, Jalisco

- 
- 
- 
- ACABADO EN COLOR NEGRO CON PINTURA ELECTROSTÁTICA HORNEADA CON PROTECCIÓN UV.
- INCLUYE TORNILLERÍA DE ALTA PARA UNA MEJOR SUJECIÓN.
- CUMPLE CON LA ESPECIFICACIÓN DE CALEA

## 5-. BANCA CENTRAL CON RESPALDO



ESTRUCTURA METALICA EN TUBULAR REDONDO DE 1 CALIBRE 16.  
6 PUNTOS DE SUJECION EN TUBULAR REDONDO DE 1 CAL 16 Y PLACA DE ¼"  
RESPALDO Y ASIENTO EN LAMINA CALIBRE 16 CON PUNZONADO EN REDONDO DE ¼"  
SECCIONADO SEGÚN LA CAPACIDAD DE PERSONAS DE LA BANCA.  
PERSONALIZADO EN RESPALDO EN PUNZONADO REDONDO CON LAS SIGLAS DE LA  
DEPENDENCIA.  
REFUERZOS EN TUBULARE OVALADO DE 15MM X 30MM.  
2 PORTA ESPOSAS (1 POR CADA LADO)  
ACABADO EN COLOR NEGRO CON PINTURA ELECTROSTATICA Y PROTECCION UV.  
TORNILLERIA DE 3/8" EN ALTA RESISTENCIA CON ACABADO GALVANIZADO.  
EMPAQUES DE POLIURETANO PARA SU INSTALACION EN CALIBRE ¼"  
MEDIDAS CONFORME AL VEHICULO A INSTALAR.

# NISSAN TEPA

Compactos de los Altos S.A. de C.V  
Anacleto González Flores N° 1085  
Col. Las Aguillitas C.P. 47698  
Tel. (378) 788 8400  
Tepatitlán de Morelos, Jalisco

BOTÓN

EL ACCIONAMIENTO DE CORNETA DE AIRE ASÍ COMO EL ACCIONAMIENTO  
MOMENTÁNEO SE HACE CON BOTONES DIFERENTES, UNO DEL OTRO.

MICRÓFONO PARA VOCEO

VOLTAJE 10-16 VOLTS CD

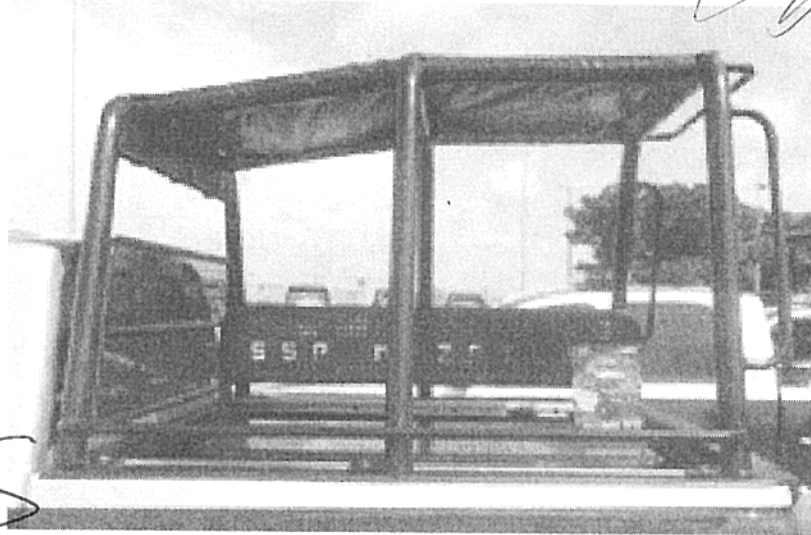
8 AMPERES POR CADA BOCINA

FRECUENCIA 600 A 1800 HERTZ

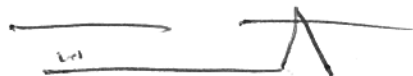
3.- BOCINA CODE 3 MODELO Z100LP DE 100 WATTS.



3.- ROLL BAR TIPO PFP



- (1) ESTRUCTURA HECHA DE TUBO REDONDO DE 2 ½ EN CALIBRE 14 DE ACERO ROLADO EN FRÍO. EN TRES MARCOS CON UNA ALTURA DE 72.5 CM EL DELANTERO Y 94 CM EL CENTRAL Y TRASERO.
- (2) MATERIAL DESPLEGADO CAL 16 PARA CUBRIR EL MEDALLON CON ESTRUCTURA DE TUBO DE 1" CAL 16.
- (3) PORTE ESPOSAS TRASERA DE 1" CALIBRE 16 DE ACERO ROLADO EN FRÍO.
- (4) APOYO DE SEIS PUNTOS SOBRE EL RIEL DE LA CAJA DE LA CAMIONETA.
- (5) PORTA ESPOSAS LATERAL DE 1" CALIBRE 16.



*Erwin Plancha*

*[Handwritten signature]*

# NISSAN TEPA

Compactos de los Altos S.A. de C.V  
Anacleto González Flores N° 1085  
Col. Las Aguilillas C.P. 47698  
Tel. (378) 788 8400  
Tepatitlán de Morelos, Jalisco

BASE DE ALUMINIO EXTRUIDO CALIBRE 12 CON ESPESOR ADECUADO PARA SOPORTAR LOS ESFUERZOS TRASMITIDOS A LA BARRA DE LUCES POR EL VEHÍCULO PATRULLA (VIBRACIÓN, VELOCIDAD, ETC.) ASÍ COMO TEMPERATURA, MEDIO AMBIENTE Y OTROS ELEMENTOS INTERNOS Y EXTERNOS QUE AFECTAN A UNA PATRULLA.

- DOMOS DE POLICARBONATO COLOR CRISTAL, INYECTADOS EN UNA PIEZA, ALTA RESISTENCIA AL IMPACTO Y A RAYOS UV, DISEÑO AERODINÁMICO, INTERCAMBIABLES, SELLADO QUE IMPIDE EL PASO DEL AGUA.

- TAPAS TEXTURIZADAS RESISTENTES AL IMPACTO Y A RAYOS UV DE POLICARBONATO ROJO/CLARO/AZUL, ( O CLARO ) UTILIZANDO SISTEMA DE GRAPAS PARA FIJARSE, PERMITIENDO UN RÁPIDO MANTENIMIENTO.

EL SISTEMA DE GRAPAS FACILITA EL MANTENIMIENTO AL MISMO TIEMPO QUE HA SIDO PROBADO A ALTAS VELOCIDADES CON EXCELENTES RESULTADOS.

SISTEMA DE SELLADO CON EMPAQUE QUE EVITA POLVO. HUMEDAD O CUALQUIER AGENTE EXTERNO.

- SOPORTE DE MONTAJE METÁLICO QUE GARANTIZA LA SUJECIÓN Y EVITA

LA VIBRACIÓN EL CUAL PUEDE SER CON GANCHOS PARA EVITAR MAYOR DAÑO AL VEHÍCULO O PERMANENTE.

#### 4-. SIRENA CODE 3 MODELO 3692



SIRENA CODE3 MODELO 3692, CON LAS SIGUIENTES ESPECIFICACIONES

DIMENSIONES 6.75 " DE LARGO \* 7 " DE ANCHO \* 2.75 " DE ALTURA  
PESO 3 LBS APROX.

100/200 WATTS

CAPACIDAD DE DOS BOCINAS DE 100 WATTS

3 SONIDOS OFICIALES (WAIL-HI-LO, YELP)

ENCENDIDO Y VOLUMEN EN EL MISMO BOTÓN

- CORNETA DE AIRE ACCIONADA CON BOTOS DE PRESIÓN " PUSH BOTÓN"
- SONIDO MOMENTÁNEO (MANUAL) ACCIONADO CON BOTÓN DE PRESIÓN " PUSH"

# NISSAN TEPA

Compactos de los Altos S.A. de C.V  
Anacleto González Flores N° 1085  
Col. Las Aguilillas C.P. 47698  
Tel. (378) 788 8400  
Tepatitlán de Morelos, Jalisco

- 
- 
- 4 MÓDULOS DE 9 LED'S GENERACIÓN IV (ULTIMA GENERACIÓN) HORIZONTALES CON FILTRO DE ÓPTICA ABIERTA , TUBO DE CRISTAL , PARA CUBRIR 360°, EN LAS ESQUINAS (2 ROJOS Y 2 AZULES) TIPO TORUS
- 8 MÓDULOS DE 3 LED'S GENERACIÓN IV (ULTIMA GENERACIÓN) HORIZONTALES CON FILTRO DE ÓPTICA DIRECCIONAL , LENTE CONICO CRISTALINO ,PARA PROYECTAR LA SEÑAL EN FORMA DIRECTA , HACIA ATRÁS, 4 ROJOS Y 4 AZULES. TIPO TORUS
- 6 MÓDULOS DE 3 LED'S GENERACIÓN IV (ULTIMA GENERACIÓN) HORIZONTALES CON FILTRO DE ÓPTICA DIRECCIONAL ,LENTE CONICO CRISTALINO ,PARA PROYECTAR LA SEÑAL EN FORMA DIRECTA , HACIA EL FRENTE , 3 ROJO Y 3 AZUL. TIPO TORUS
- 2 MÓDULOS DE 3 LED'S GENERACIÓN IV (ULTIMA GENERACIÓN) (REBEL ) HORIZONTALES CON FILTRO DE ÓPTICA DIRECCIONAL PARA PROYECTAR LA SEÑAL EN FORMA DIRECTA HACIA EL FRENTE CLAROS ( LUZ DE ACERCAMIENTO..

## 2 MÓDULOS DE 3 LED'S GENERACIÓN IV (ULTIMA GENERACIÓN) (REBEL )

- HORIZONTALES CON FILTRO DE ÓPTICA DIRECCIONAL PARA PROYECTAR LA SEÑAL EN FORMA DIRECTA HACIA LOS LADOS , UNO DE CADA LADO CLAROS (CALLEJONERAS).

CONECTADOS A TARJETA CENTRAL

HASTA 18 MODOS DE FLASHEO

OPERACIÓN DE LOS MÓDULOS PARA SU ENCENDIDO EN FORMA INDEPENDIENTE O SIMULTANEA DE ACUERDO A LAS NECESIDADES DE PATRULLAJE.

MÓDULOS DE LED'S DE ESQUINA

MÓDULOS DE LED'S DIRECCIONALES HACIA EL FRENTE Y HACIA ATRÁS

MÓDULOS DE LED'S ALTERNANTES PARA PATRULLAJE PREVENTIVO HACIA EL FRENTE Y HACIA ATRÁS.

CALLEJONERA IZQUIERDA

CALLEJONERA DERECHA

LUZ DE ACERCAMIENTO

- CAJAS DE CONTROL DE 6 INTERRUPTORES ILUMINADOS PARA ACCIONAR LA TORRETA EN LOS SIGUIENTES PASOS (RECOMENDADO)

CUATRO MÓDULOS DE ESQUINA

CUATRO LEDS HACIA EL FRENTE Y HACIA ATRÁS

CALLEJONERA IZQUIERDA

CALLEJONERA DERECHA

LUZ DE TRABAJO

DIMENSIONES:

119-120 CM. (47") DE LARGO.

5.3 CM. (2.1") DE ALTO

31 CM. (12 1/4") DE ANCHO

PESO 10.5 KILOS