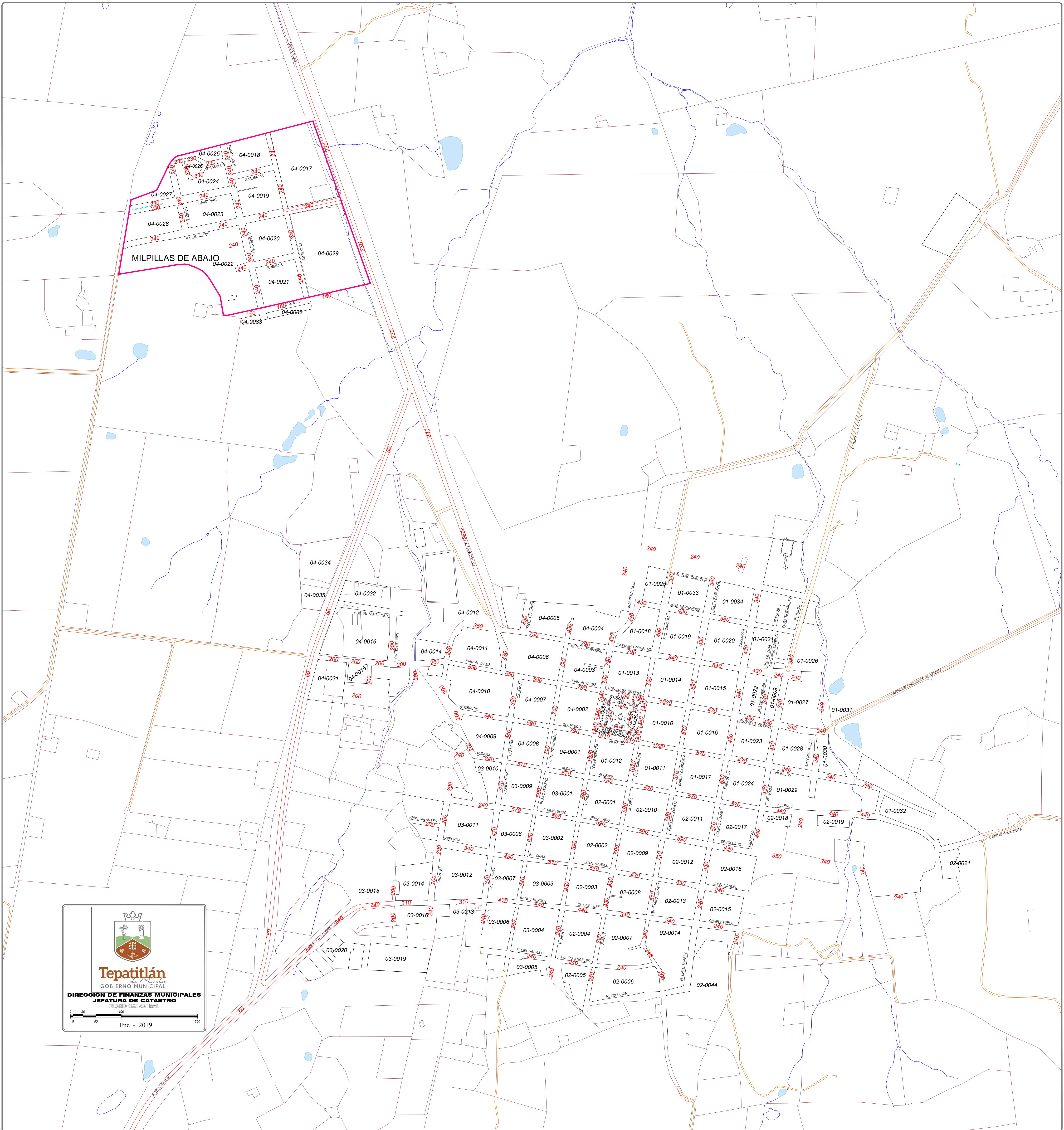
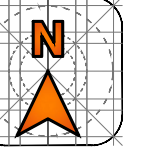


# CAPILLA DE MILPILLAS

## PLANO CATASTRAL



**Tepatlán**  
 GOBIERNO MUNICIPAL  
 DIRECCIÓN DE FINANZAS MUNICIPALES  
 JEFATURA DE CATASTRO  
 PLANO CATASTRAL

0 20 40 60 80 100 120 140 160 180 200

Ene - 2019