

FUENTE: Elaboración propia a partir de lo siguiente:
 INEGI: Censo de Población y Vivienda 2010, Inventario Nacional de Viviendas 2010 y Conjunto de datos vectoriales y toponímicos.
 IIEG: Atlas de Caminos y Carreteras del Estado de Jalisco 2012.

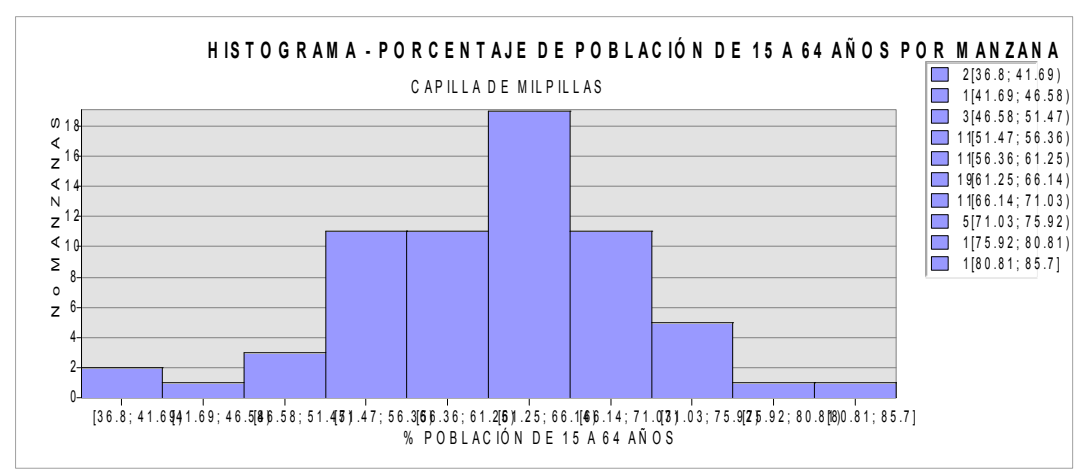
PORCENTAJE DE POBLACIÓN DE 15 A 64 AÑOS POR MANZANA

SIMBOLOGÍA TEMÁTICA

- CAPILLA DE MILPILLAS**
- CONFIDENCIAL, NO DISPONIBLE O NO APLICA
 - 36.8 - 43.8
 - 50.0 - 58.3
 - 59.1 - 66.7
 - 67.3 - 85.7

SIMBOLOGÍA BASE

- LÍMITE TEPATITLÁN
- LOCALIDAD URBANA
- LOCALIDAD RURAL
- CUERPO DE AGUA INTERMITENTE
- CUERPO DE AGUA PERENNE
- CORRIENTE DE AGUA
- CURVAS DE NIVEL
- CARRETERA
- CAMINO



Proyección: UTM
 Elipsoide: WGS84
 Zona: 13N
 Datum: WGS84

Escala: 1:7,500

0 90 180 360 Mts

Fecha de elaboración: Agosto 2014

