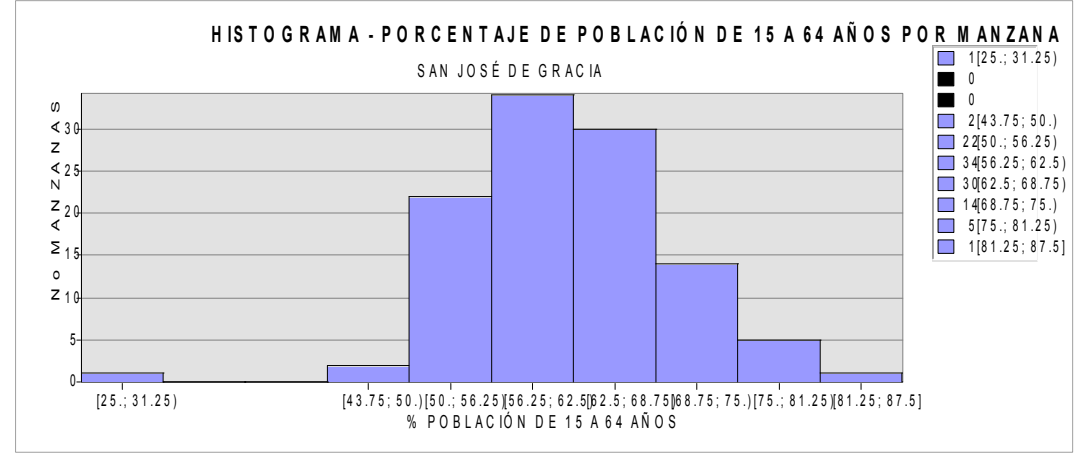


FUENTE: Elaboración propia a partir de lo siguiente:
 INEGI: Censo de Población y Vivienda 2010, Inventario Nacional de Viviendas 2010 y Conjunto de datos vectoriales y toponímicos.
 IIEG: Atlas de Caminos y Carreteras del Estado de Jalisco 2012.

PORCENTAJE DE POBLACIÓN DE 15 A 64 AÑOS POR MANZANA

- SIMBOLOGÍA TEMÁTICA**
- CONFIDENCIAL, NO DISPONIBLE O NO APLICA
 - 25.0 - 55.0
 - 55.4 - 63.0
 - 63.2 - 71.0
 - 71.7 - 87.5

- SIMBOLOGÍA BASE**
- LÍMITE TEPATITLÁN
 - LOCALIDAD URBANA
 - LOCALIDAD RURAL
 - CUERPO DE AGUA INTERMITENTE
 - CUERPO DE AGUA PERENNE
 - CORRIENTE DE AGUA
 - CURVAS DE NIVEL
 - CARRETERA
 - CAMINO



Proyección: UTM
 Elipsoide: WGS84
 Zona: 13N
 Datum: WGS84

Escala: 1:10,000

0 125 250 500 Mts

Fecha de elaboración: Agosto 2014

