

FUENTE: Elaboración propia a partir de lo siguiente:  
 INEGI: Censo de Población y Vivienda 2010, Inventario Nacional de Viviendas 2010 y Conjunto de datos vectoriales y toponímicos.  
 IIEG: Atlas de Caminos y Carreteras del Estado de Jalisco 2012.

### PORCENTAJE DE POBLACIÓN DE 0 A 14 AÑOS POR MANZANA

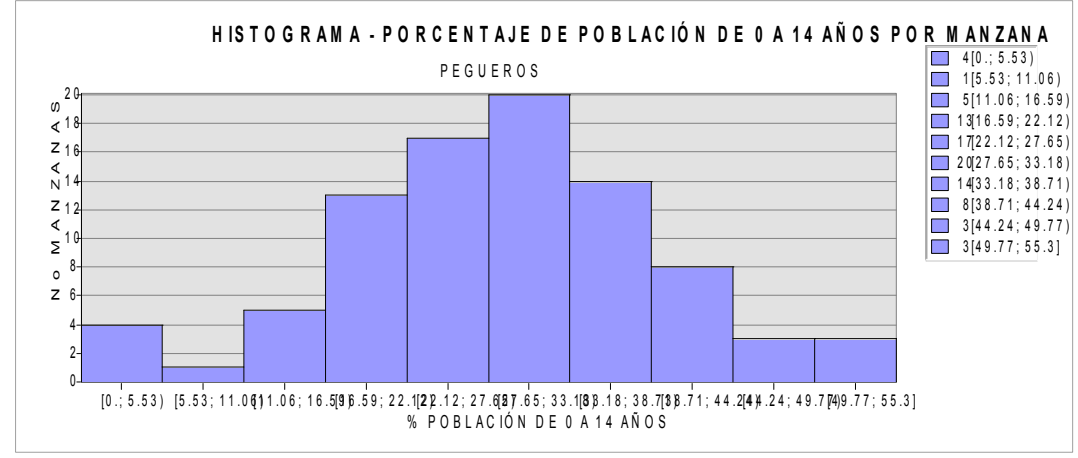
**SIMBOLOGÍA TEMÁTICA**

**PEGUEROS**

[Color Yellow]	CONFIDENCIAL, NO DISPONIBLE O NO APLICA
[Color Light Orange]	0.0 - 23.7
[Color Orange]	24.6 - 33.3
[Color Dark Orange]	34.3 - 42.1
[Color Red]	44.0 - 55.3

**SIMBOLOGÍA BASE**

[Dashed Yellow Line]	LÍMITE TEPATITLÁN
[Yellow Area]	LOCALIDAD URBANA
[Yellow Dot]	LOCALIDAD RURAL
[Light Blue Area]	CUERPO DE AGUA INTERMITENTE
[Dark Blue Area]	CUERPO DE AGUA PERENNE
[Blue Line]	CORRIENTE DE AGUA
[Brown Line]	CURVAS DE NIVEL
[Black Line]	CARRETERA
[Dashed Black Line]	CAMINO



Proyección: UTM  
 Elipsoide: WGS84

Zona: 13N  
 Datum: WGS84

Escala: 1:10,000

0 125 250 500 Mts

Fecha de elaboración: Agosto 2014

