

FUENTE: Elaboración propia a partir de lo siguiente:
 INEGI: Censo de Población y Vivienda 2010, Inventario Nacional de Viviendas 2010 y Conjunto de datos vectoriales y toponímicos.
 IIEG: Atlas de Caminos y Carreteras del Estado de Jalisco 2012.

% POBLACIÓN SIN DERECHOHABIENCIA A SERVICIOS DE SALUD

SIMBOLOGÍA TEMÁTICA

CAPILLA DE GUADALUPE

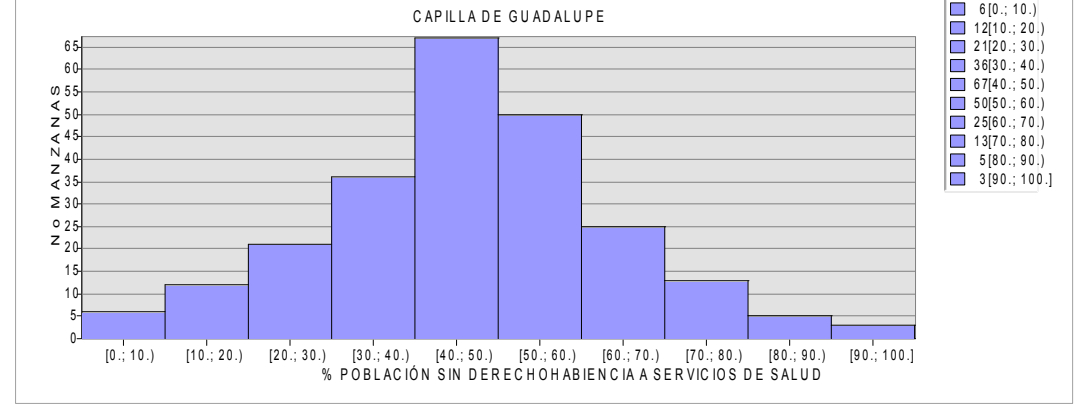
- 8.0 - -1.0
- 0.0 - 33.3
- 33.7 - 50.8
- 51.7 - 67.6
- 68.5 - 100.0

SIMBOLOGÍA BASE

- LÍMITE TEPATITLÁN
- LOCALIDAD URBANA
- LOCALIDAD RURAL
- CUERPO DE AGUA INTERMITENTE
- CUERPO DE AGUA PERENNE
- CORRIENTE DE AGUA
- CURVAS DE NIVEL
- CARRETERA
- CAMINO



HISTOGRAMA -% POBLACIÓN SIN DERECHOHABIENCIA A SERVICIOS DE SALUD POR MANZANA

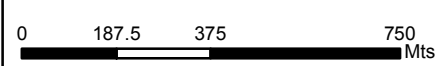


Proyección: UTM
 Elipsoide: WGS84

Zona: 13N
 Datum: WGS84



Escala: 1:15,000



Fecha de elaboración: Agosto 2014



INSTITUTO MUNICIPAL DE PLANEACIÓN