

FUENTE: Elaboración propia a partir de lo siguiente:
 INEGI: Censo de Población y Vivienda 2010, Inventario Nacional de Viviendas 2010 y Conjunto de datos vectoriales y toponímicos.
 IIEG: Atlas de Caminos y Carreteras del Estado de Jalisco 2012.

PORCENTAJE DE POBLACIÓN OCUPADA POR MANZANA

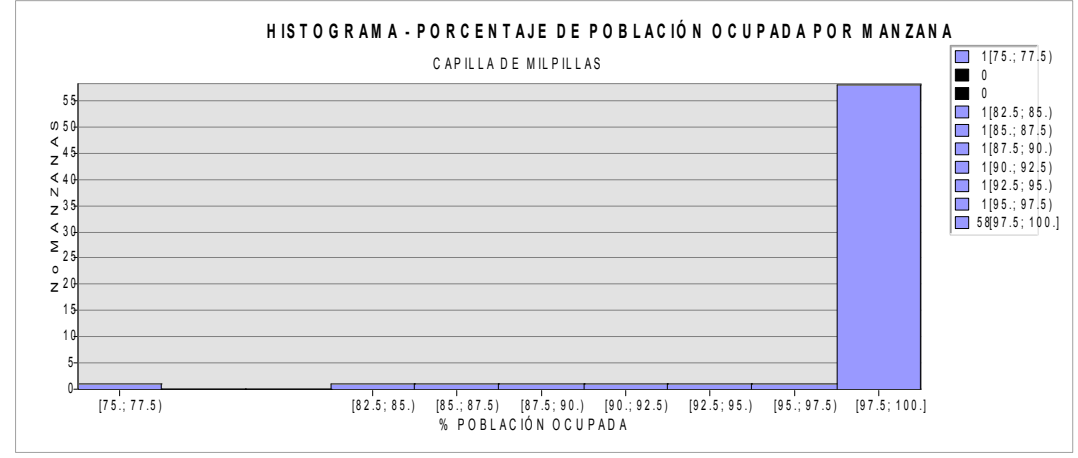
SIMBOLOGÍA TEMÁTICA

CAPILLA DE MILPILLAS

- CONFIDENCIAL, NO DISPONIBLE O NO APLICA
- 75.0
- 84.2 - 88.9
- 92.0 - 95.8
- 100.0

SIMBOLOGÍA BASE

- LÍMITE TEPATITLÁN
- LOCALIDAD URBANA
- LOCALIDAD RURAL
- CUERPO DE AGUA INTERMITENTE
- CUERPO DE AGUA PERENNE
- CORRIENTE DE AGUA
- CURVAS DE NIVEL
- CARRETERA
- CAMINO



Proyección: UTM
 Elipsoide: WGS84
 Zona: 13N
 Datum: WGS84

Escala: 1:7,500

0 90 180 360 Mts

Fecha de elaboración: Agosto 2014



INSTITUTO MUNICIPAL DE PLANEACIÓN