



Tepatitlán de Morelos, Jalisco
Altos de Jalisco, México

1,760 msnm
Elevación

AcuRite 5-in-1
10 m sobre nivel de piso

30 días registrados
Frecuencia: tiempo real

IMPLAN Tepatitlán
Monitoreo climático urbano

Resumen ejecutivo del mes

INDICADORES CLAVE • MARZO 2026

TEMPERATURA

PROMEDIO

20.6 °C

Temperatura media mensual

MÁXIMA **34.8°C** MÍNIMA **8.2°C** OSCILACIÓN **26.6°C**

HUMEDAD RELATIVA

PROMEDIO

43%

Humedad media mensual

MÁXIMA **90%** MÍNIMA **10%** PTO. ROCÍO **5.3°C**

VIENTO

PROMEDIO

4.0 km/h

Velocidad media • Dir. SSE

VEL. MÁX. **40.2** RÁFAGA MÁX. **40.2** RÁFAGA PROM. **10.9**

PRECIPITACIÓN

ACUMULADO

15.49 mm

Precipitación acumulada total

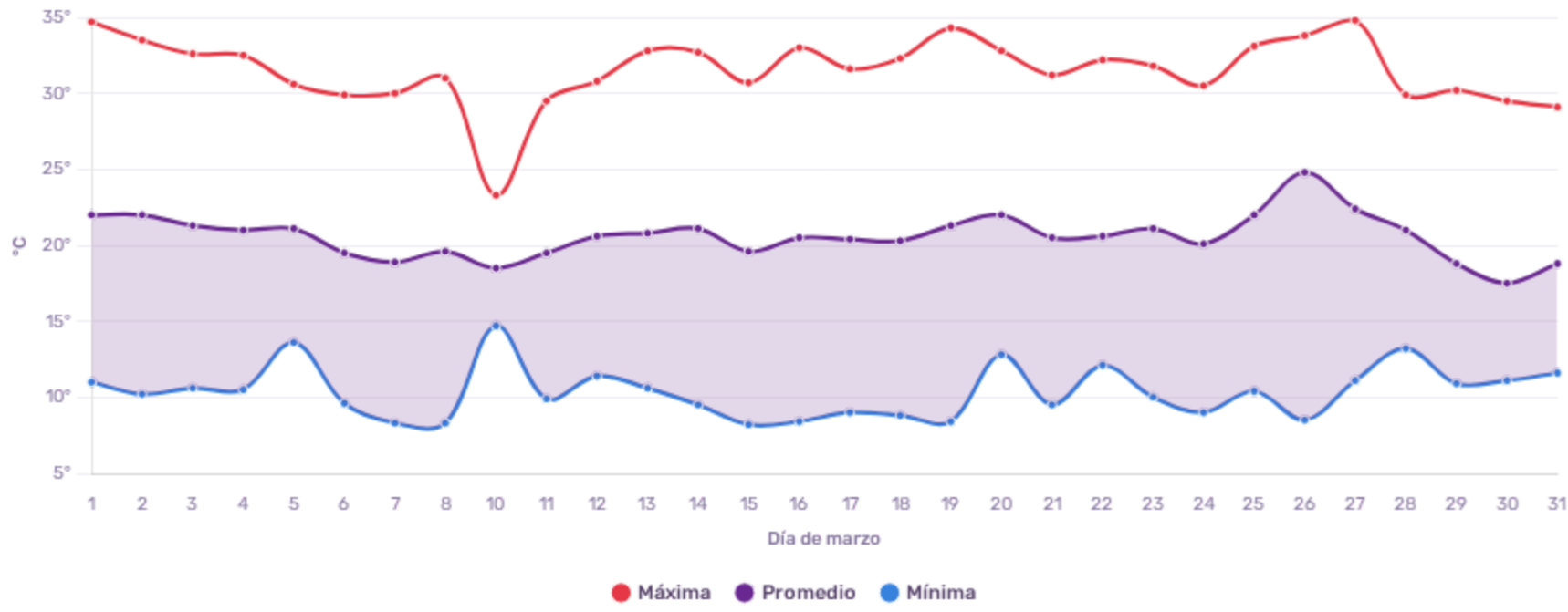
DÍAS CON LLUVIA **4** DÍA MÁS LLUVIOSO **30 mar** MÁX. DIARIA **8.38**

Análisis de temperatura

TENDENCIA DIARIA • 31 DÍAS

CURVA TÉRMICA DIARIA

MAX - PROM - MIN



EXTREMOS DEL MES

RÉCORDS

DÍA MÁS CÁLIDO
34.8 °C
1 marzo • 26 marzo

DÍA MÁS FRÍO
8.2 °C
15 marzo • mínima absoluta

MAYOR RÁFAGA
40.2 km/h
23 marzo • vel. y ráfaga máx.

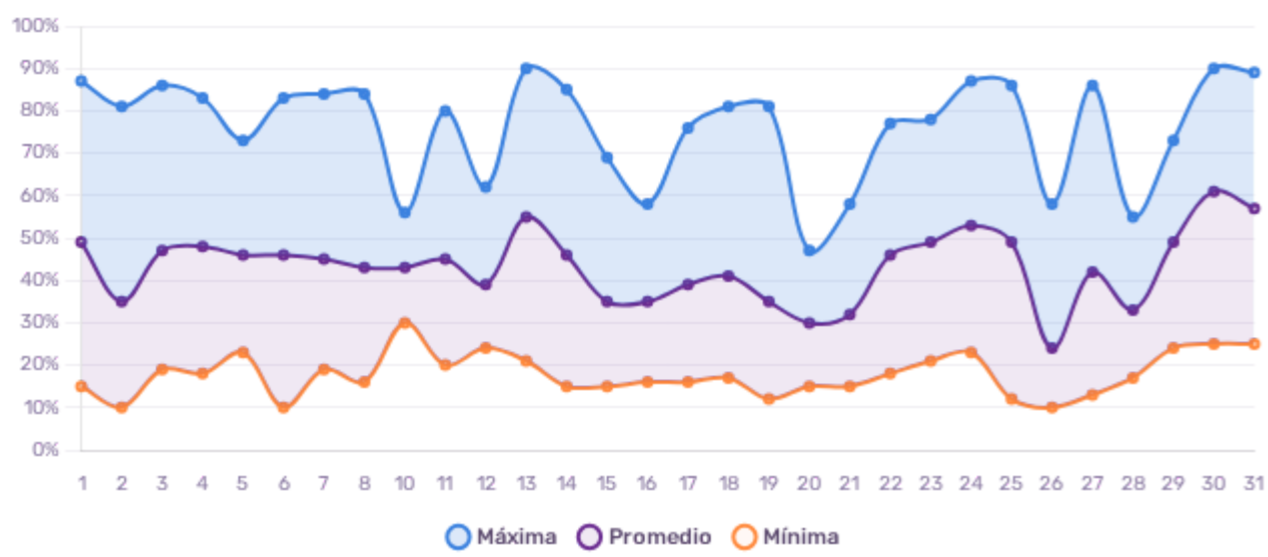
LLUVIA MÁS INTENSA
8.38 mm
30 marzo • acum. diaria

Humedad, punto de rocío y presión

VARIABLES ATMOSFÉRICAS

HUMEDAD RELATIVA DIARIA

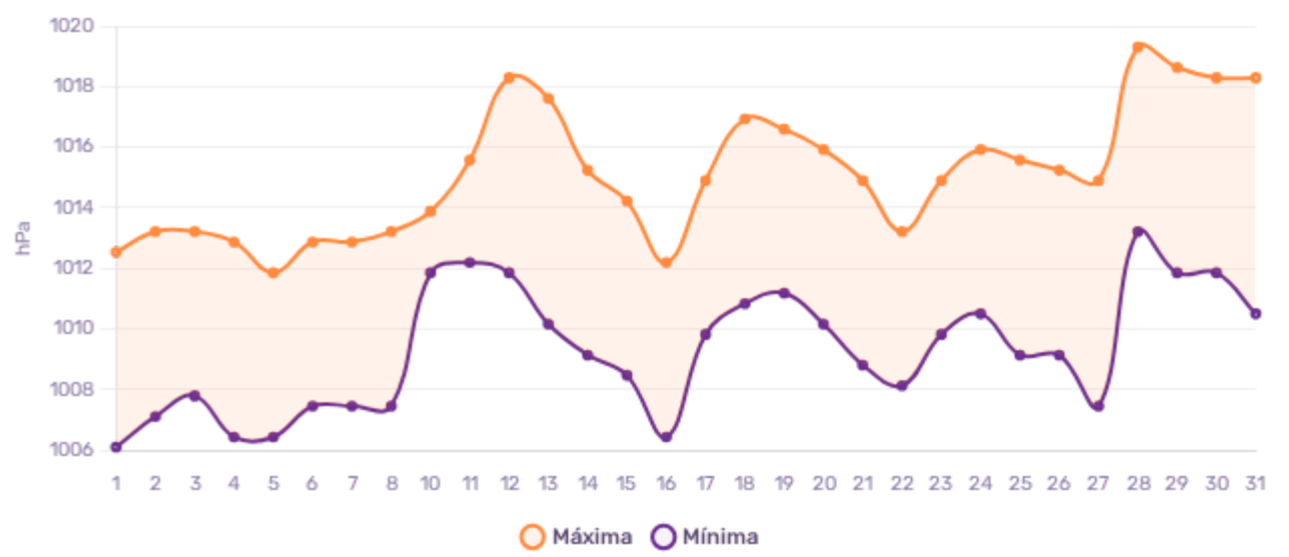
% RH • MAX/PROM/MIN



MÁXIMA **90%** PROMEDIO **43%** MÍNIMA **10%**

PRESIÓN BAROMÉTRICA

hPa



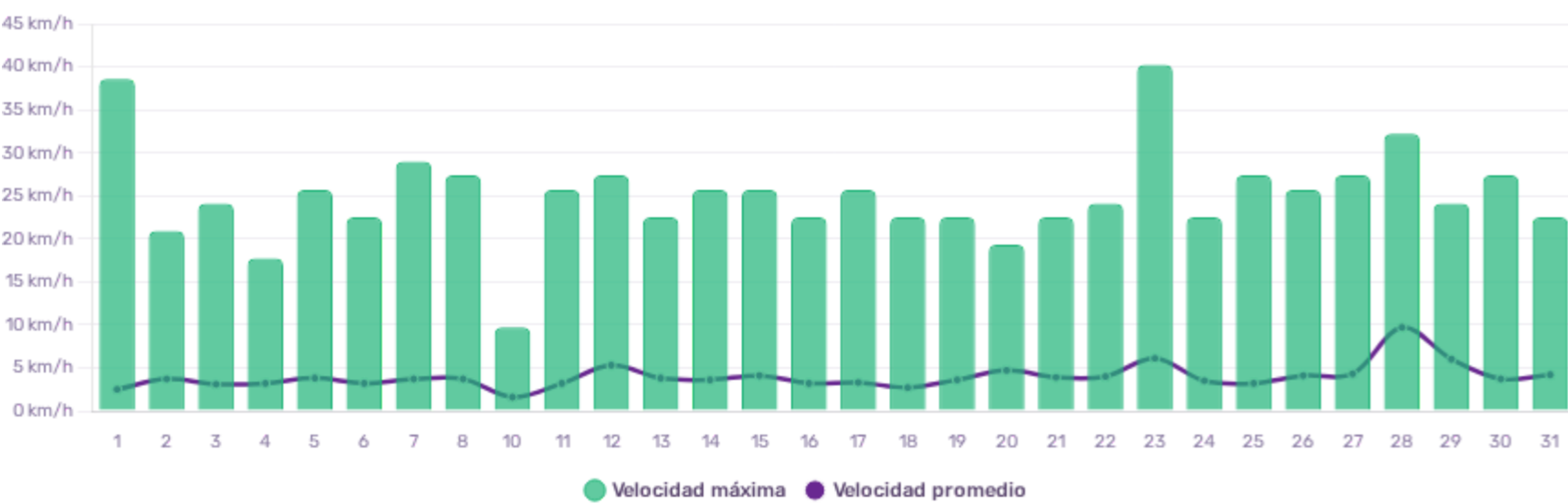
MÁXIMA **1019.3** RANGO **13.2** MÍNIMA **1006.1**

Viento y precipitación

DINÁMICA ATMOSFÉRICA

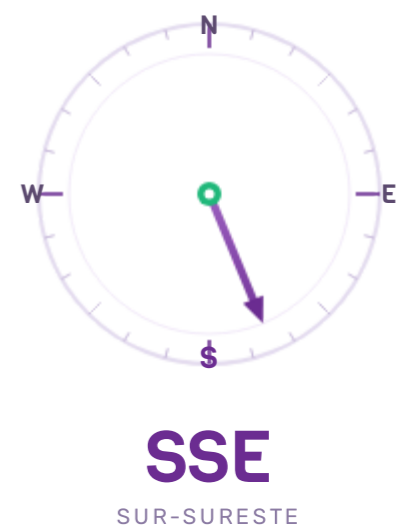
VELOCIDAD DEL VIENTO

km/h • MAX/PROM

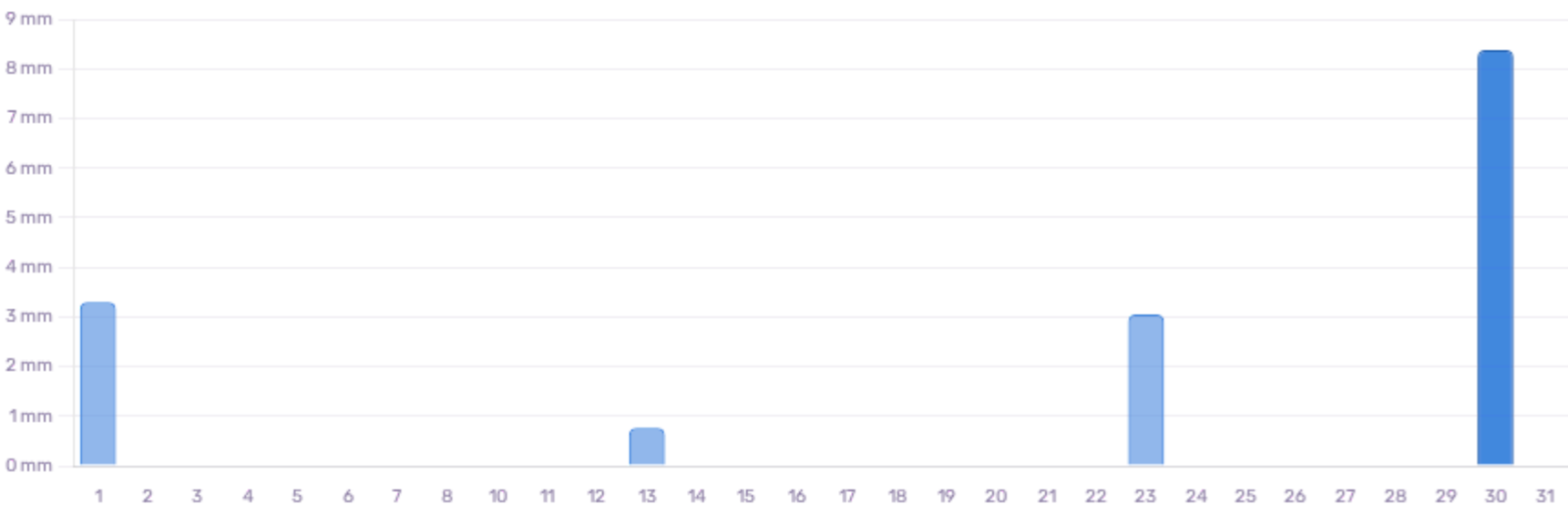


DIRECCIÓN DOMINANTE

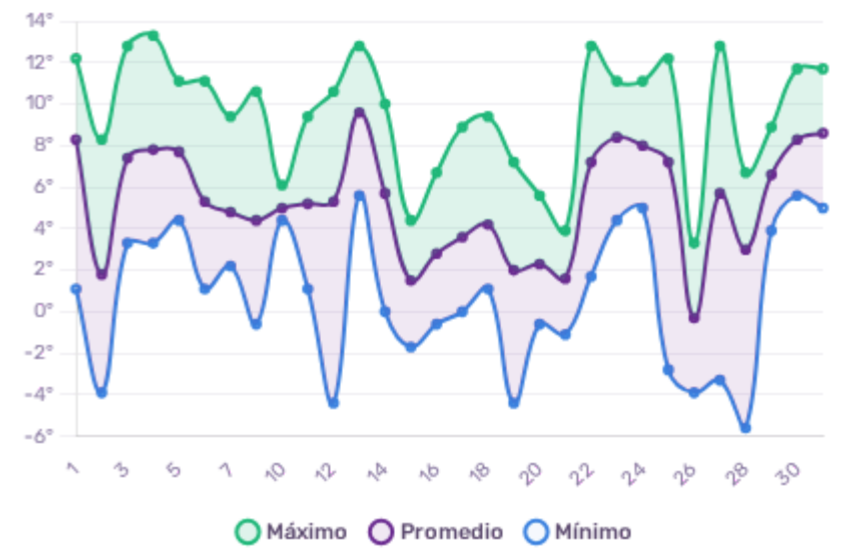
MES



PRECIPITACIÓN DIARIA ACUMULADA



PUNTO DE ROCÍO



Registro diario detallado

DATOS COMPLETOS • 30 DÍAS

DATOS DIARIOS – MARZO 2026

FUENTE: ESTACIÓN ITEPAT9

FECHA	TEMPERATURA (°C)			PUNTO DE ROCÍO (°C)			HUMEDAD (%)			VIENTO (KM/H)			PRESIÓN (HPA)		PRECIP. (MM)
	MAX	PROM	MIN	MAX	PROM	MIN	MAX	PROM	MIN	MAX	PROM	MIN	MAX	MIN	
1/03/26	34.7	22.0	11.0	12.2	8.3	1.1	87	49	15	38.6	2.5	0.0	1012.5	1006.1	3.30
2/03/26	33.5	22.0	10.2	8.3	1.8	-3.9	81	35	10	20.9	3.7	0.0	1013.2	1007.1	0.00
3/03/26	32.6	21.3	10.6	12.8	7.4	3.3	86	47	19	24.1	3.1	0.0	1013.2	1007.8	0.00
4/03/26	32.5	21.0	10.5	13.3	7.8	3.3	83	48	18	17.7	3.2	0.0	1012.9	1006.4	0.00
5/03/26	30.6	21.1	13.6	11.1	7.7	4.4	73	46	23	25.7	3.8	0.0	1011.9	1006.4	0.00
6/03/26	29.9	19.5	9.6	11.1	5.3	1.1	83	46	10	22.5	3.2	0.0	1012.9	1007.5	0.00
7/03/26	30.0	18.9	8.3	9.4	4.8	2.2	84	45	19	29.0	3.7	0.0	1012.9	1007.5	0.00
8/03/26	31.0	19.6	8.3	10.6	4.4	-0.6	84	43	16	27.4	3.7	0.0	1013.2	1007.5	0.00
10/03/26	23.3	18.5	14.7	6.1	5.0	4.4	56	43	30	9.7	1.6	0.0	1013.9	1011.9	0.00
11/03/26	29.5	19.5	9.9	9.4	5.2	1.1	80	45	20	25.7	3.2	0.0	1015.6	1012.2	0.00
12/03/26	30.8	20.6	11.4	10.6	5.3	-4.4	62	39	24	27.4	5.3	0.0	1018.3	1011.9	0.00
13/03/26	32.8	20.8	10.6	12.8	9.6	5.6	90	55	21	22.5	3.8	0.0	1017.6	1010.2	0.76
14/03/26	32.7	21.1	9.5	10.0	5.7	0.0	85	46	15	25.7	3.6	0.0	1015.2	1009.1	0.00
15/03/26	30.7	19.6	8.2	4.4	1.5	-1.7	69	35	15	25.7	4.1	0.0	1014.2	1008.5	0.00
16/03/26	33.0	20.5	8.4	6.7	2.8	-0.6	58	35	16	22.5	3.2	0.0	1012.2	1006.4	0.00
17/03/26	31.6	20.4	9.0	8.9	3.6	0.0	76	39	16	25.7	3.3	0.0	1014.9	1009.8	0.00
18/03/26	32.3	20.3	8.8	9.4	4.2	1.1	81	41	17	22.5	2.7	0.0	1016.9	1010.8	0.00
19/03/26	34.3	21.3	8.4	7.2	2.0	-4.4	81	35	12	22.5	3.6	0.0	1016.6	1011.2	0.00
20/03/26	32.8	22.0	12.8	5.6	2.3	-0.6	47	30	15	19.3	4.7	0.0	1015.9	1010.2	0.00
21/03/26	31.2	20.5	9.5	3.9	1.6	-1.1	58	32	15	22.5	3.9	0.0	1014.9	1008.8	0.00
22/03/26	32.2	20.6	12.1	12.8	7.2	1.7	77	46	18	24.1	4.0	0.0	1013.2	1008.1	0.00
23/03/26	31.8	21.1	10.0	11.1	8.4	4.4	78	49	21	40.2	6.1	0.0	1014.9	1009.8	3.05
24/03/26	30.5	20.1	9.0	11.1	8.0	5.0	87	53	23	22.5	3.5	0.0	1015.9	1010.5	0.00
25/03/26	33.1	22.0	10.4	12.2	7.2	-2.8	86	49	12	27.4	3.2	0.0	1015.6	1009.1	0.00
26/03/26	33.8	24.8	8.5	3.3	-0.3	-3.9	58	24	10	25.7	4.1	0.0	1015.2	1009.1	0.00
27/03/26	34.8	22.4	11.1	12.8	5.7	-3.3	86	42	13	27.4	4.3	0.0	1014.9	1007.5	0.00
28/03/26	29.9	21.0	13.2	6.7	3.0	-5.6	55	33	17	32.2	9.7	0.0	1019.3	1013.2	0.00
29/03/26	30.2	18.8	10.9	8.9	6.6	3.9	73	49	24	24.1	6.0	0.0	1018.6	1011.9	0.00
30/03/26	29.5	17.5	11.1	11.7	8.3	5.6	90	61	25	27.4	3.7	0.0	1018.3	1011.9	8.38
31/03/26	29.1	18.8	11.6	11.7	8.6	5.0	89	57	25	22.5	4.2	0.0	1018.3	1010.5	0.00

Ficha técnica de la estación

DATOS INSTITUCIONALES

ITEPAT9 — IMPLAN Tepatitlán Paul Flores

ID ESTACIÓN ITEPAT9	RED ASOCIADA Red personal de estaciones
EQUIPO AcuRite 5-in-1 Wi-Fi	SOFTWARE DE CARGA myAcuRite
SUPERFICIE DE INSTALACIÓN Azotea (tejas españolas)	ALTURA SOBRE PISO 10 m (32.8 ft)
ELEVACIÓN 1,760 msnm	ZONA HORARIA UTC-6 (CDMX)
VARIABLES REGISTRADAS T, HR, P, Viento, Lluvia	ESTADO OPERATIVO ✓ Activa • sin alertas
CONTINUIDAD +8 meses (jul 2025 -)	APLICACIÓN Monitoreo climático urbano

IMPLAN Tepatitlán de Morelos

Instituto Municipal de Planeación • Visor Urbano Tepatitlán • Marzo 2026

Documento generado a partir de datos de la estación de monitoreo • Uso institucional